



**STARK
IN
STAHL**

FLEXIBEL, SCHNELL UND LEISTUNGSSTARK – SEIT MEHR ALS DREI JAHRZEHNTE

Der Fokus der südbrandenburgischen Schliebener Stahl- und Metallbau GmbH (SSM) liegt auf dem Hallenbau. Von der Planung und Genehmigung bis zur Schlüsselübergabe bekommen unsere Kunden alles aus einer Hand. Wir stellen im eigenen Werk mit hoch qualifizierten Mitarbeitern alle benötigten Bauelemente selbst her – schnell und zuverlässig. Unser Hightech-Maschinenpark konfektioniert Stahlträger und Bleche zu einzelnen Komponenten. Konstruktionsmechaniker setzen diese an modernsten Schweißarbeitsplätzen äußerst präzise zusammen. Die Entwicklung, Spezialisierung und Herstellung von Schweißträgern zählt zu unseren Kernkompetenzen.

Dabei haben wir Umwelt und Klima stets im Blick

In unserem großen firmeneigenen Solarpark erzeugen wir den benötigten Strom selbst; dadurch produzieren wir nachhaltig und klimafreundlich. Die Solaranlage liefert uns sogar so viel Elektroenergie, dass wir einen Teil davon vermarkten können.

Nachgewiesene Qualität

Die SSM GmbH verfügt über alle nötigen Qualifizierungen und Zulassungen. Die von uns verwendeten Materialien bearbeiten wir stets nach dem aktuellen Stand der Technik. Unsere Mitarbeiter bilden sich dazu regelmäßig weiter.





Handwerkstradition

Der Schmiedemeister Erwin Vietzke gründete **1990** das Unternehmen „Schmiede und Stahlbau Erwin Vietzke“, das **1993** in die Stahlbau Vietzke GmbH umgewandelt wurde.

Die Gesellschaft fusionierte **2008** mit der Vietzke Metallprodukte GmbH & Co. KG, mit der sich Erwin Vietzkes Sohn Thomas, studierter Stahl- und Metallbauer, **2004** selbstständig gemacht hatte.

2013 erfolgte die Gründung des Tochterunternehmens Schliebener Stahl- und Metallbau GmbH (SSM). **2018** verschmolzen beide Firmen unter diesem auch heute noch bekannten Namen. **2020** wurde Ronny Drasdo zum weiteren Geschäftsführer bestellt. Bis zum heutigen Tag führt er gemeinsam mit Thomas Vietzke die SSM GmbH in Richtung innovative Zukunft.

Zahlen. Daten. Fakten.

- 35 Mitarbeiter, darunter 2 Auszubildende
- Fertigung von bis zu 300 Tonnen an Stahlkonstruktionen monatlich
- 5.000 m² überdachte Produktionsfläche
- Firmensitz: Schlieben, südliches Brandenburg
- Mehr als 30 Jahre Erfahrung



NEUBAU EINER PRODUKTIONSHALLE IN SCHLIEBEN

Für das ebenfalls in Schlieben ansässige Unternehmen Monari Arts GmbH haben wir im Februar 2022 eine neue Produktionshalle fertiggestellt. Im März 2022 begann dort die Produktion großformatiger Fliesen.

Für dieses Bauprojekt haben wir sämtliche Leistungen übernommen. So bekam der Bauherr alles aus einer Hand:

- Planung
- Rohbau
- Massivbau/Betonbau
- Stahlbau
- Aluminiumfassade
- Glasfassade
- Sonnenschutzverglasung
- Lichtkuppel
- Außenanlagen
- Innenausbau

Und das in Rekordzeit:

Der komplette Bau der Halle mit einer Grundfläche von 66 x 16 Metern dauerte nur 4 Monate.



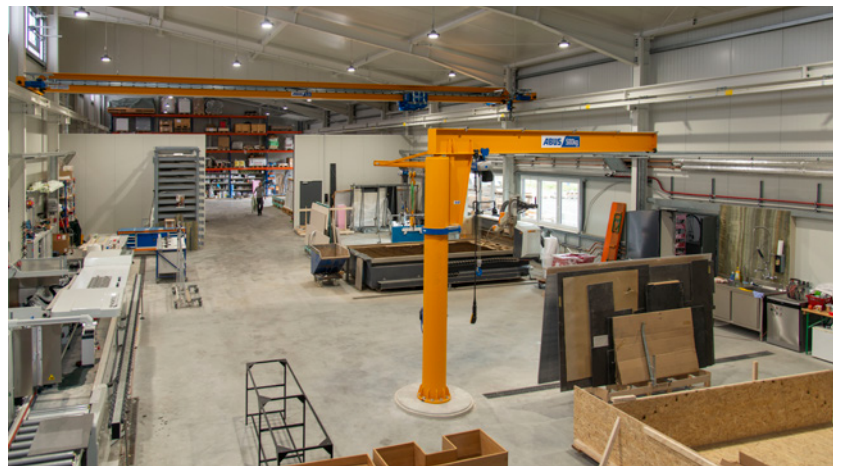
Wachsen ist einfach.

Wenn Sie der richtige Finanzpartner auf dem Weg zu Ihrem Erfolg begleitet.



**Sparkasse
Elbe-Elster**

In der Region. Für die Region.

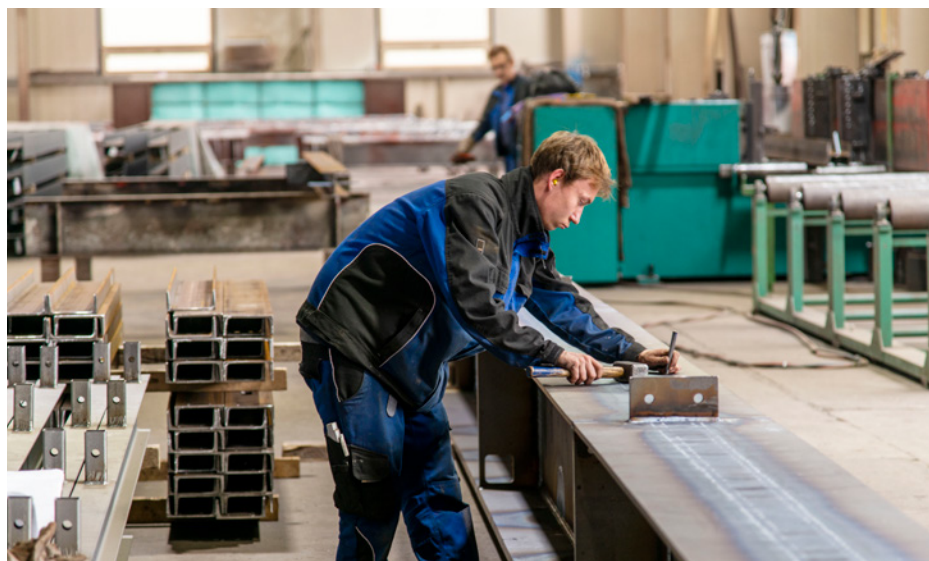
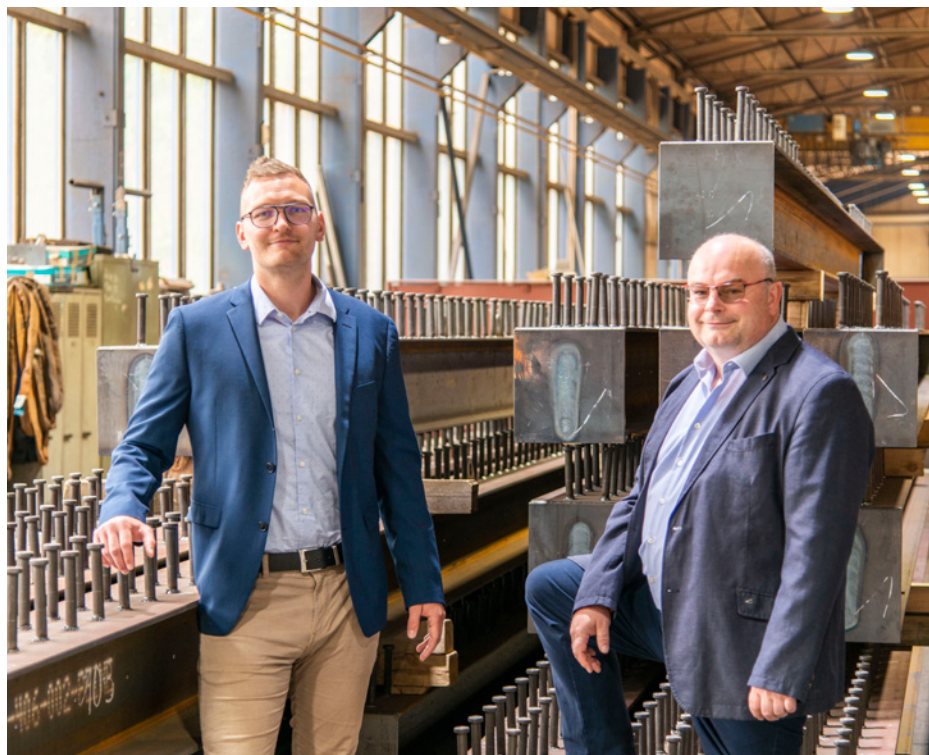


KERNGESCHÄFT STAHL- UND METALLBAU

In unserer 5.000 m² großen Produktionshalle fertigen wir serienmäßig Stahlträger und Bleche als einzelne Komponenten. Unsere Mitarbeiter setzen diese zu Schweißkonstruktionen zusammen.

Für die Fertigung steht uns ein hochmoderner Maschinenpark zur Verfügung. Dazu zählen:

- Kaltenbach-Bohr-Säge-Anlage KBS 1010 DG / KDXS R 1015 zur Verarbeitung aller Stahlbauprofile
- Gietart-Strahlanlage, die Bleche, Stahlplatten und Stahlprofile von Zunder und Rost befreit
- Mehrere Schweißarbeitsplätze mit dem Hauptaugenmerk auf Entwicklung, Spezialisierung und Herstellung von Schweißträgern
- Hydraulische Zentralpresse für Biege- und Richtaufgaben im schweren Stahlbau
- Plasma- und Autogenbrennschneideanlage von Messer Cutting Systems für hohe Produktivität
- Der Stierli-Rotator wendet große Lasten schnell und sicher ohne Kran
- Blechbearbeitungszentrum mit der Kaltenbach KF 2114, eine effiziente Lösung für eine CNC-gesteuerte Automatisierung der Arbeitsgänge Bohren, Senken, Fräsen, Gewindeschneiden, Markieren und Zuschneiden von Platten
- Beschichtung/Brandschutzbeschichtung und Verzinkung

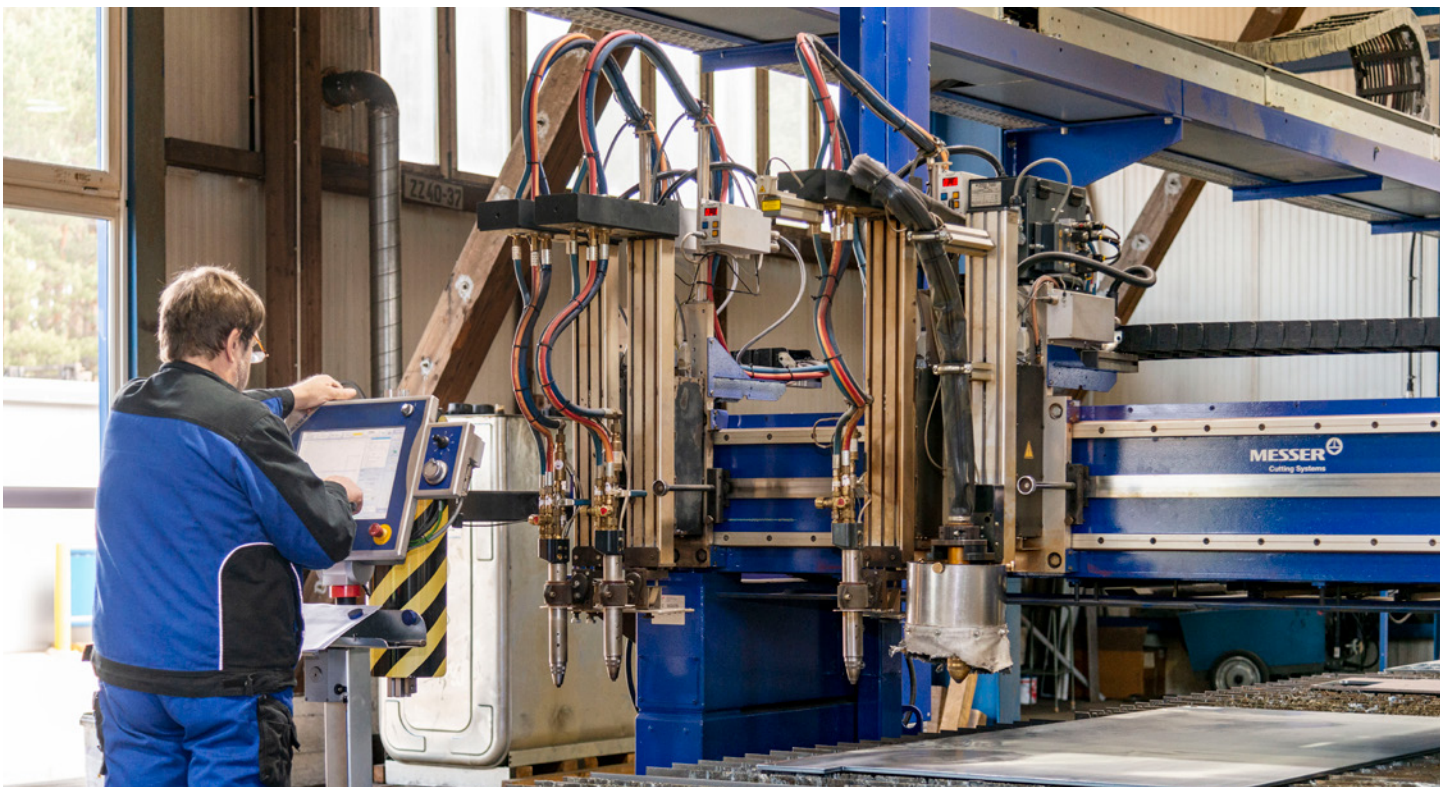
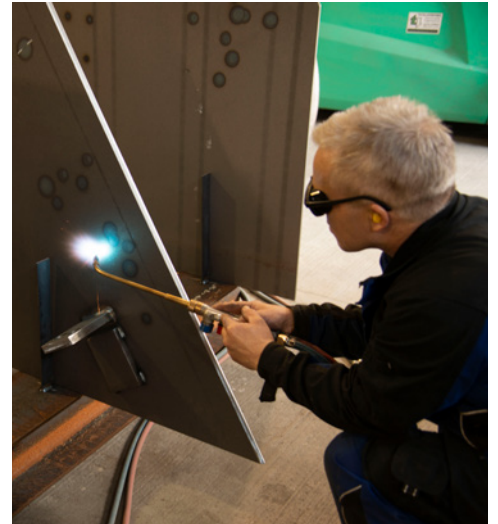



SBM
Stahlbaumontage GmbH


Alleestraße 11
08525 Plauen

Telefon: +49 3741 521530
www.sbm-montage.de

E-Mail: montage@sbm-stahlbaumontage-gmbh.de








Mobilfunk & Internet Romanus
Anett Romanus

Herzberger Straße 9
04936 Schlieben

Telefon: 03 53 61 - 30 88 88
Mobil: 01 72 - 6 03 60 50
E-Mail: mobilfunk.romanus@gmail.com
Internet: <https://mobilfunk-romanus.fh-md.de>

SCAN MICH



INGENIEURBÜRO RICHTER
Ingenieurbüro für Bauwesen

*Statik
Bauplanung / Bauberatung
Bauleitung*

*Dipl.-Ing. Bauwesen René Richter M.B.L.
Knippelsdorf, Lindenallee 18
04916 Schönewalde
Tel.-Nr. (03535) 4937333
www.bauingenieur-richter.de*

SONDERKONSTRUKTION FLUGDÄCHER FÜR ILB IN POTSDAM



Für die Investitionsbank des Landes Brandenburg (ILB) in Potsdam haben wir drei Flugdächer angefertigt. Die Lamellen der weitgespannten Stahlkonstruktionen bestehen aus Rechteckprofilen.

Die Kragträger haben wir in Verlängerung der Attiken angeordnet, sodass die Spannweite auf 18 Meter begrenzt ist.

- **Fertigstellung:** 09/2019
- **Länge:** 81 Meter
- **Breite:** 35 Meter
- **Höhe:** 8 Meter
- **Spannweite:** 18 Meter
- **Gewicht:** 80 Tonnen
- **Investitionsvolumen:** 450.000 Euro



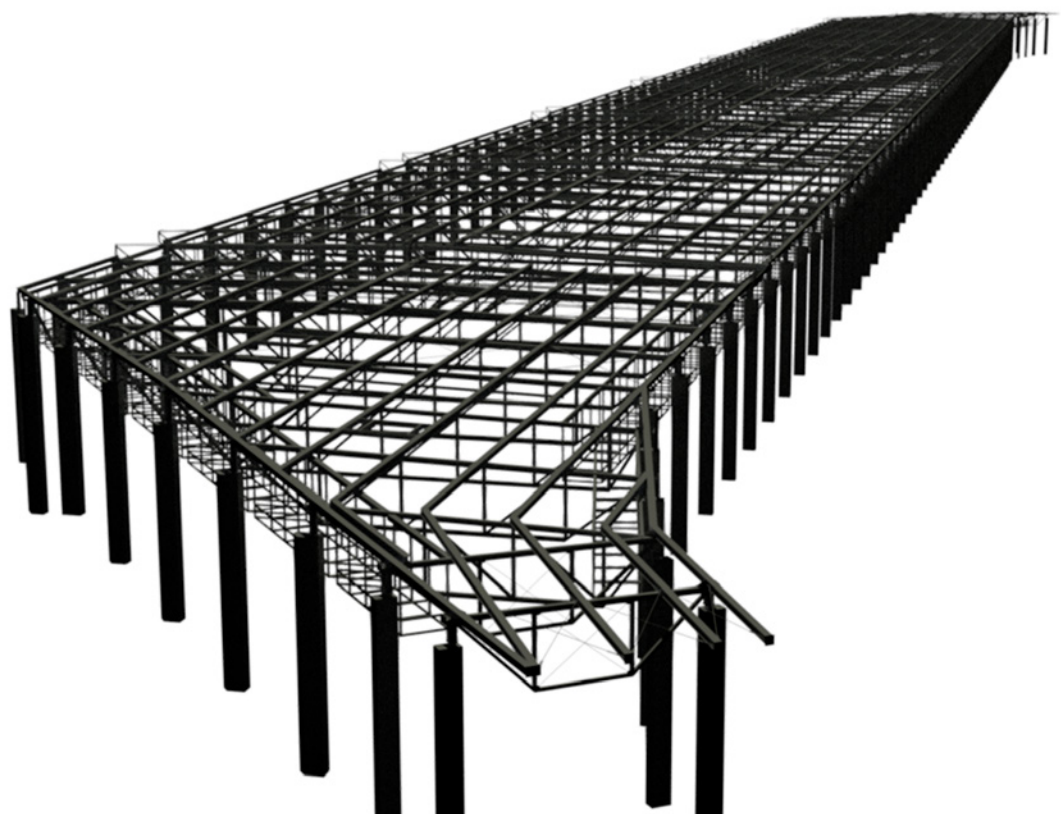
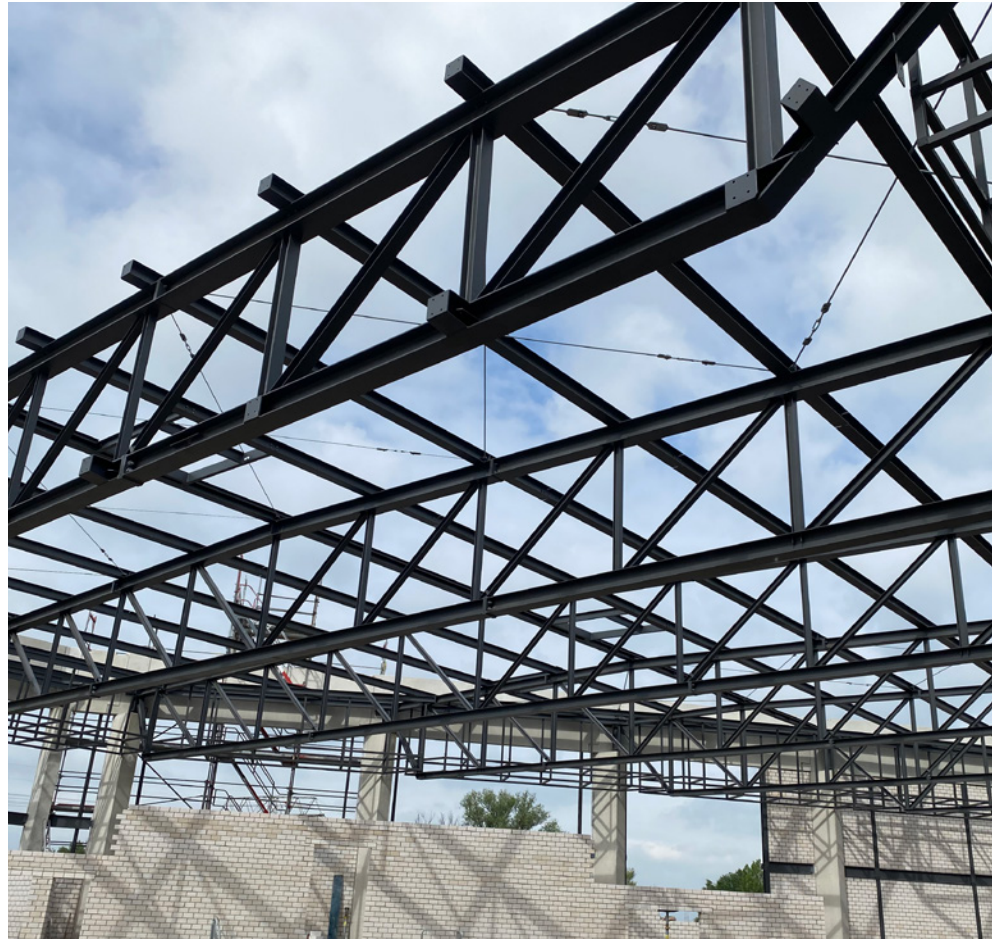
STRASSENBAHNBETRIEBSHOF NORD IN MAGDEBURG

Aktuell realisieren wir den Neubau einer Abstellhalle als Witterungsschutz für die Straßenbahnflotte.

Die Fachwerkbinder überspannen ca. 31,2 m und liegen am Ende auf Stahlbetonstützen auf.

Abwechselnd verteilen sich Lichthöfe, die in einer abgesenkten Dachebene liegen.

- **Abstellhalle:** Einschiffige 8-gleisige Halle
- **Länge:** 391 Meter
- **Breite:** 38 Meter
- **Hallenhöhe:** 9 Meter
- **Gewicht:** 800 Tonnen Stahlbau, 70 Fachwerke
- **Investitionsvolumen:** 3.000.000 Euro



SONDERKONSTRUKTION DREIGURTBINDER AUS ROHRPROFILEN

Für die Polymertechnik Elbe GmbH, Lutherstadt Wittenberg, haben wir ein Raumfachwerk aus Rohrprofilen angefertigt, das die rechtwinklig dazu verlaufenden Holzbinder aufnimmt. Die Konstruktion wurde von uns brandschutzbeschichtet (F30).

Wir haben das Fachwerk geliefert und montiert.

- **Fertigstellung:** 09/2019
- **Länge:** 15 Meter
- **Breite:** 4,5 Meter
- **Höhe:** 4 Meter
- **Spannweite:** 42 Meter
- **Gewicht:** 45 Tonnen
- **Investitionsvolumen:** 352.000 Euro



ZERTIFIZIERUNGEN

WIR BEWEISEN QUALITÄT

Die SSM GmbH ist zertifiziert nach DIN EN 1090, (Ausführungsklasse EXC3), ISO 9001 und 14555 Bolzenschweißen.

Wir werden regelmäßig von unabhängigen Gutachtern überprüft und weisen nach, dass wir die dafür nötigen hohen Qualitätsstandards stets erfüllen.



Wir bewegen was ...

Kran TEC

Hebezeuge-Flurförderzeuge-Engineering
Prüfung # Service # Vertrieb

Ihr kompetenter
Partner für

Prüfung, Wartung, Reparatur und Vertrieb von
Krananlagen und Hebezeugen
Anschlag- und Lastaufnahmemitteln
Kraftbetriebene Tore, Regale | Leitern und Tritte

KranTEC | Fördergeräteservice GmbH
Franz-Mehring-Straße 38 | 01979 Lauchhammer
Tel. 03574 464623 E-mail: info@krantec.de
www.krantec.de

Kohle • Heizöl • Spedition • Sand • Kies • Splitt

Brennstoffhandel & Fuhrbetrieb

Daniel Rumpelt

RUMPELT
HANDEL + TRANSPORT

Büro:
Herzberger Str. 20
04936 Schlieben
Tel.: 03 53 61 / 4 24
Fax 03 53 61 / 80 887
Funk 0173 / 88 31 279

E-Mail:
info@rumpelt-schlieben.de
info@transporte-rumpelt.de
Internet:
www.rumpelt-schlieben.de

Schüttgut / Schwer & Spezialtransporte offener LKW



Wir bringen die Schweißtechnik auf den Punkt!

SCHWEISSERBEDARF

Ernst Hampicke

Beratung - Service - Vertrieb

Inh.: Silvia Pinder

Telefon: (03531) 60 19 12 | E-Mail: service@schweisser-hampicke.de | Fax.: (03531) 60 20 12



Koch Industriemakler

seit 1993

www.koch-industriemakler.de

ING proPLAN GmbH



GmbH



- Werkplanung - Stahlbau
- Ausführungsplanung - Massivbau
- Tragwerksplanung
- Architektur

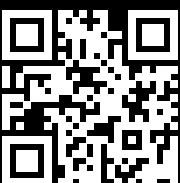


ING proPLAN GmbH

Lessingstraße 1
04109 Leipzig

Telefon: +49 341 900 41 290
E-Mail: info@ing-pro-plan.com

www.ing-pro-plan.com





SCHLIEBENER STAHL- UND METALLBAU GMBH

Gartenstraße 47

04936 Schlieben, Brandenburg

Telefon: 035361 8938-0

E-Mail: schlieben@ssm-schlieben.de

www.ssm-schlieben.de

